



**ФЕДЕРАЛЬНОЕ АГЕНТСТВО
КАДАСТРА ОБЪЕКТОВ НЕДВИЖИМОСТИ**

ФЕДЕРАЛЬНОЕ ГОСУДАРСТВЕННОЕ УНИТАРНОЕ ПРЕДПРИЯТИЕ,
ОСНОВАННОЕ НА ПРАВЕ ХОЗЯЙСТВЕННОГО ВЕДЕНИЯ,
«РОССИЙСКИЙ ГОСУДАРСТВЕННЫЙ ЦЕНТР ИНВЕНТАРИЗАЦИИ
И УЧЕТА ОБЪЕКТОВ НЕДВИЖИМОСТИ – ФЕДЕРАЛЬНОЕ БЮРО ТЕХНИЧЕСКОЙ
ИНВЕНТАРИЗАЦИИ»

ФГУП «РОСТЕХИНВЕНТАРИЗАЦИЯ – ФЕДЕРАЛЬНОЕ БТИ»

Калининградский филиал

Область, республика, край Калининградская обл
Район Правдинский
Город (др. поселение) п Железнодорожный
Район города _____

**ТЕХНИЧЕСКИЙ ПАСПОРТ
НЕЖИЛОГО ЗДАНИЯ**

дом № 39 по ул. Коммунистическая
Литера А

Инвентарный /архивный номер		3384
номер	инвентарный	27:233:002:000413010
	в реестре	021008:002:000413010
	кадастровый	39:11:00 00 00:0018:27:233:002:000413010

Паспорт составлен по состоянию на 02 октября 2008
(указывается дата обследования объекта учета)

Квартал № _____
Инвентарный № 27:233:002:000413010

Сведения о принадлежности

[illegible]

Техническое описание здания или его основной пристройки.

Литера А Год постройки до 1945 Число этажей 4

Группа капитальности III Вид внутренней отделки Простая

Наименование конструктивных элементов		Описание элементов (материал, конструкция или система, отделка и прочее)
2		3
Фундамент		Каменный; Бутовый, бутобетонный; Ленточный
Наружные и внутренние капитальные стены		Каменные; Кирпичные
Перегородки		Каменные; Кирпичные
Перекрытия	Чердачные	Деревянные
	Междуэтажные	Деревянные
	Подвальные	Железобетонные
Крыша		Стропильная, Дерево, Черепица
Полы		Деревянные; Дощатые, Керамические, Бетонные
Проемы	Окна	Двойные створные раздельные, Деревянные
	Двери	Филленчатые, Деревянные
Отделка	Внутренняя	Оклейка обоями, простые обои, Окраска
	Наружная	Штукатурка
Электро и сантехническое устройство	Отопление	Автономное водяное (паровое)
	Электричество	Скрытая проводка
	Водопровод	От центральной сети
	Канализация	Центральная
	Горячее водоснабжение	Местное
	Ванны	Стальные
	Газоснабжение	
	Напольные электроплиты	Четырехконфорочные
	Телефон	Имеются телефоны
	Радио	Имеется радио
	Телевидение	От коллективной антенны
	Сигнализация	
	Мусоропровод	
	Лифт	
	Вентиляция	Вытяжная
Прочие работы		Отмостки

Физический износ здания в % 48

Общая стоимость строений и сооружений на участке (в руб.)

Инв. номер	Основные строения		Служебные строения и соору- жения		Всего	
	Восстановите- льная стои- мость	Действитель- ная стоимость	Восстановите- льная стои- мость	Действитель- ная стоимость	Восстанови- тельная стои- мость	Действитель- ная стои- мость
69	387449	209797	17341		404790	227138

Полная балансовая стоимость _____ руб.

Средняя балансовая стоимость с учетом износа _____ руб.

Действительная инвентаризационная стоимость в 2008 г. 5244925 руб.

Выполнил инвентаризатор _____ Ермолаев А.Н.

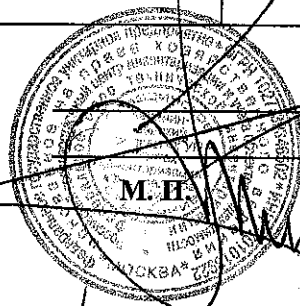
Проверил бригадир _____ Чернышов И.И.

Перечень документов прилагаемых к техническому паспорту

№	Наименование документа	Масштаб	Количество листов	Примечание
	2	3	4	5

Паспорт выдан

Руководитель



Чернышов И.И.

Экспликация внутренних помещений

п Железнодорожный

Дом № 39 по ул. Коммунистическая

Этаж	Номер по плану	Назначение частей помещения:	Общая площадь (кв.м.)	В т.ч. площадь		Высота помещений по внутреннему обмеру	Самовольно возведенная или переоборудованная площадь	Примечание
				Основная	Вспомогательная			
2	3	4	5	6	7	8	9	10
этаж - 1								
1	V	Лестничная клетка	7,8	7,8		3,5		
1	53	Класс	36,2	36,2		3,5		
1	54	Класс	32	32		3,5		
1	55	Класс	20,5	20,5		3,5		
1	56	Вспомогательное	44	44		3,5		
1	57	Класс	38,2	38,2		3,5		
1	58	Класс	46,8	46,8		3,5		
1	59	Туалет	2,4	2,4		3,5		
1	60	Вспомогательное	10,7	10,7		3,5		
1	61	Вспомогательное	5	5		3,5		
1	62	Вестибюль	48,8	48,8		3,5		
1	63	Щитовая	3,7	3,7		3,5		
1	64	Библиотека	13,3	13,3		3,5		
1	65	Библиотека	17,2	17,2		3,5		
1	66	Кабинет	28,2	28,2		3,5		
1	67	Класс	38,3	38,3		3,5		
1	68	Вспомогательное	37,6	37,6		3,5		
1	69	Класс	33,6	33,6		3,5		
1	70	Класс	39	39		3,5		
1	71	Вспомогательное	10,4	10,4		3,5		
1	72	Коридор	2,3	2,3		3,5		
1	73	Вспомогательное	4,9	4,9		3,5		
1	74	Кабинет директора	12,6	12,6		3,5		
1	75	Вспомогательное	4,2	4,2		3,5		
1	76	Секретариат	14,4	14,4		3,5		
1	77	Класс	46,6	46,6		3,5		
1	78	Кабинет	12,5	12,5		3,5		
1	79	Коридор	99,2	99,2		3,5		
1	80	Кабинет	18	18		3,5		
1	81	Вспомогательное	3,6	3,6		3,5		
1	82	Кабинет	6,5	6,5		3,5		
1	83	Бойлерная	15,2	15,2		3,5		
1	84	Кабинет	37,6	37,6		3,5		

2	3	4	5	6	7	8	9	10
1	85	Коридор	2,3	2,3		3,5		
1	IX	Лестничная клетка	12,3	12,3		3,5		
1	VI	Лестничная клетка	12,1	12,1		3,5		
1	VII	Лестничная клетка	35,5	35,5		3,5		
1	VIII	Лестничная клетка	3,1	3,1		3,5		
Итого по этажу			856,6	856,6				

наимс - 2

2	X	Лестничная клетка	14	14		3,55		
2	86	Класс	54,4	54,4		3,55		
2	87	Класс	23,4	23,4		3,55		
2	88	Кабинет	11,8	11,8		3,55		
2	89	Коридор	20,5	20,5		3,55		
2	90	Актный зал	95,6	95,6		3,55		
2	91	Музыкальный зал	46,5	46,5		3,55		
2	92	Вспомогательное	4,1	4,1		3,55		
2	93	Игровая	25,7	25,7		3,55		
2	94	Музыкальный класс	22,9	22,9		3,55		
2	95	Вспомогательное	4,1	4,1		3,55		
2	96	Кабинет	30,9	30,9		3,55		
2	97	Спальное помещение	30,2	30,2		3,55		
2	98	Спальное помещение	39	39		3,55		
2	99	Класс	41,1	41,1		3,55		
2	XI	Лестничная клетка	12	12		3,55		
2	100	Класс	32,2	32,2		3,55		
2	101	Вспомогательное	22,7	22,7		3,55		
2	102	Вспомогательное	1,7	1,7		3,55		
2	103	Коридор	22	22		3,55		
2	104	Спальное помещение	38	38		3,55		
2	105	Спальное помещение	28	28		3,55		
2	106	Вспомогательное	8,3	8,3		3,55		
2	107	Туалет	13,5	13,5		3,55		
2	108	Коридор	76,4	76,4		3,55		
2	109	Умывальник	17,8	17,8		3,55		
2	110	Вспомогательное	1	1		3,55		
2	111	Туалет	9,8	9,8		3,55		
2	112	Швейная мастерская	15,7	15,7		3,55		
2	XII	Лестничная клетка	33,6	33,6		3,55		
2	XIV	Лестничная клетка	9,4	9,4		3,55		
2	XIII	Лестничная клетка	7,2	7,2		3,55		
Итого по этажу			813,5	813,5				

наимс - Мансарда.

Мансарда а.	XV	Лестничная клетка	16,3	16,3		2,9		
Мансарда а.	113	Физкабинет	11,9	11,9		2,9		
Мансарда а.	114	Кабинет	10,1	10,1		2,9		
Мансарда а.	115	Палата	13,6	13,6		2,9		

2	3	4	5	6	7	8	9	10
Подвал.	1	Подвальное	95,4	95,4		2,8		
Подвал.	1	Подвальное	95,4	95,4		2,8		
Подвал.	2	Подвальное	42,4	42,4		2,1		
Подвал.	3	Подвальное	22,8	22,8		2,1		
Подвал.	4	Подвальное	12,6	12,6		2,1		
Подвал.	XIX	Лестничная клетка	6,2	6,2		2,1		
Подвал.	XVII	Лестничная клетка	5,7	5,7		2,1		
Подвал.	XVIII	Лестничная клетка	5,6	5,6		2,1		
Итого по этажу			286,1	286,1				

этаж - Цокольный этаж.

Цокольный этаж.	1	Склад	34,6	34,6				
Цокольный этаж.	2	Гараж	36,6	36,6				
Цокольный этаж.	3	Склад	13,2	13,2				
Цокольный этаж.	4	Коридор	4,9	4,9				
Цокольный этаж.	5	Кладовая	3	3				
Цокольный этаж.	6	Склад	12	12				
Цокольный этаж.	7	Коридор	9,2	9,2				
Цокольный этаж.	8	Вспомогательное	7,2	7,2				

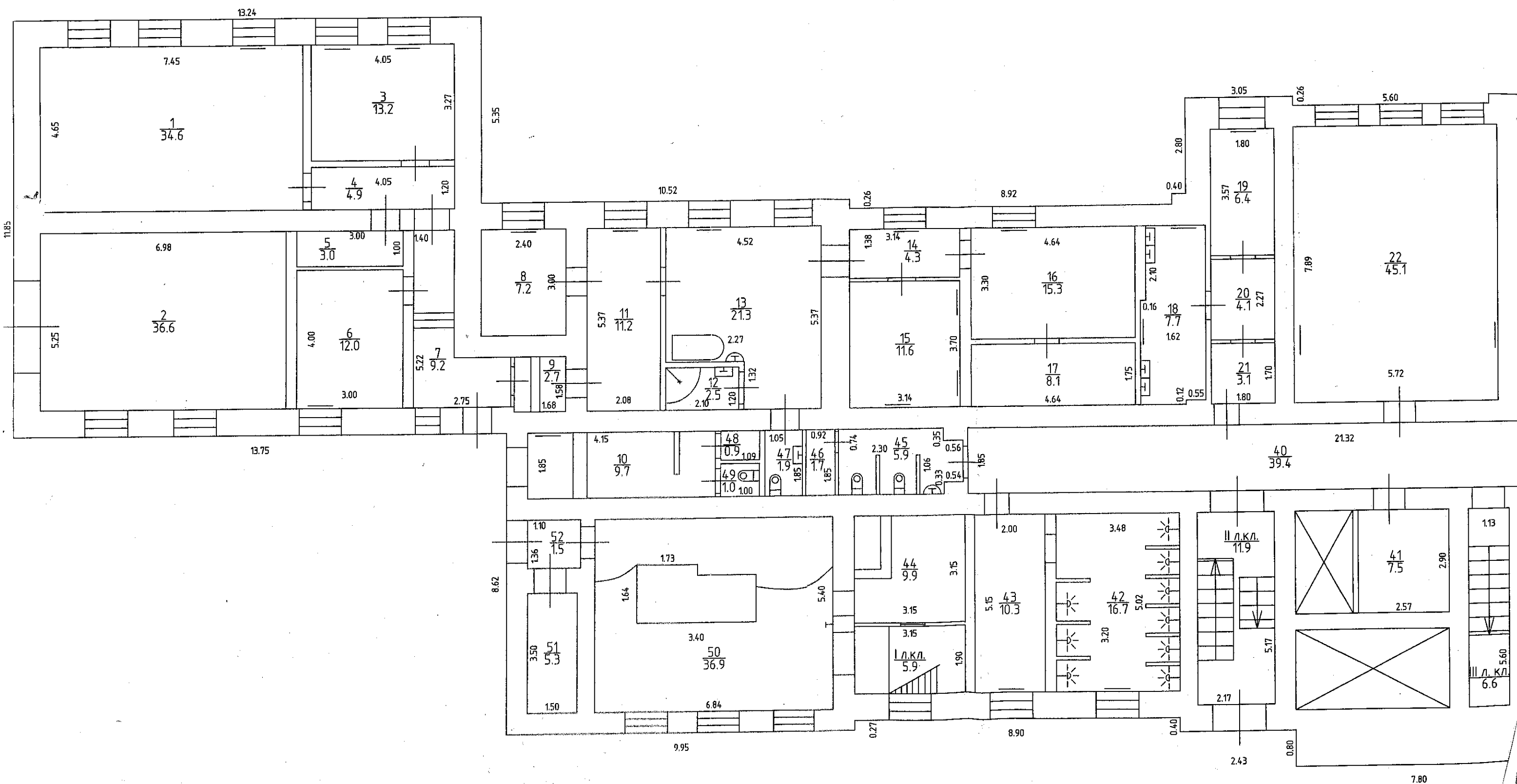
2	3	4	5	6	7	8	9	10
Цокольный этаж.	9	Коридор	2,7	2,7				
Цокольный этаж.	I	Лестничная клетка	5,9	5,9				
Цокольный этаж.	10	Коридор	9,7	9,7				
Цокольный этаж.	11	Коридор	11,2	11,2				
Цокольный этаж.	12	Душевая	2,5	2,5				
Цокольный этаж.	13	Прачечная	21,3	21,3				
Цокольный этаж.	14	Коридор	4,3	4,3				
Цокольный этаж.	15	Сушилка	11,6	11,6				
Цокольный этаж.	16	Гладильная	15,3	15,3				
Цокольный этаж.	17	Вспомогательное	8,1	8,1				
Цокольный этаж.	18	Помывочная	7,7	7,7				
Цокольный этаж.	19	Раздевалка	6,4	6,4				

2	3	4	5	6	7	8	9	10
Цокольный этаж.	20	Коридор	4,1	4,1				
Цокольный этаж.	21	Коридор	3,1	3,1				
Цокольный этаж.	22	Раздевалка	45,1	45,1				
Цокольный этаж.	23	Вспомогательное	3,8	3,8				
Цокольный этаж.	24	Мастерская	13,6	13,6				
Цокольный этаж.	25	Мастерская	45,8	45,8				
Цокольный этаж.	26	Кухня	37,3	37,3				
Цокольный этаж.	27	Умывальник	5,7	5,7				
Цокольный этаж.	28	Столовая	49,6	49,6				
Цокольный этаж.	29	Столовая	48,7	48,7				
Цокольный этаж.	30	Коридор	10,6	10,6				
Цокольный этаж.	31	Туалет	5	5				

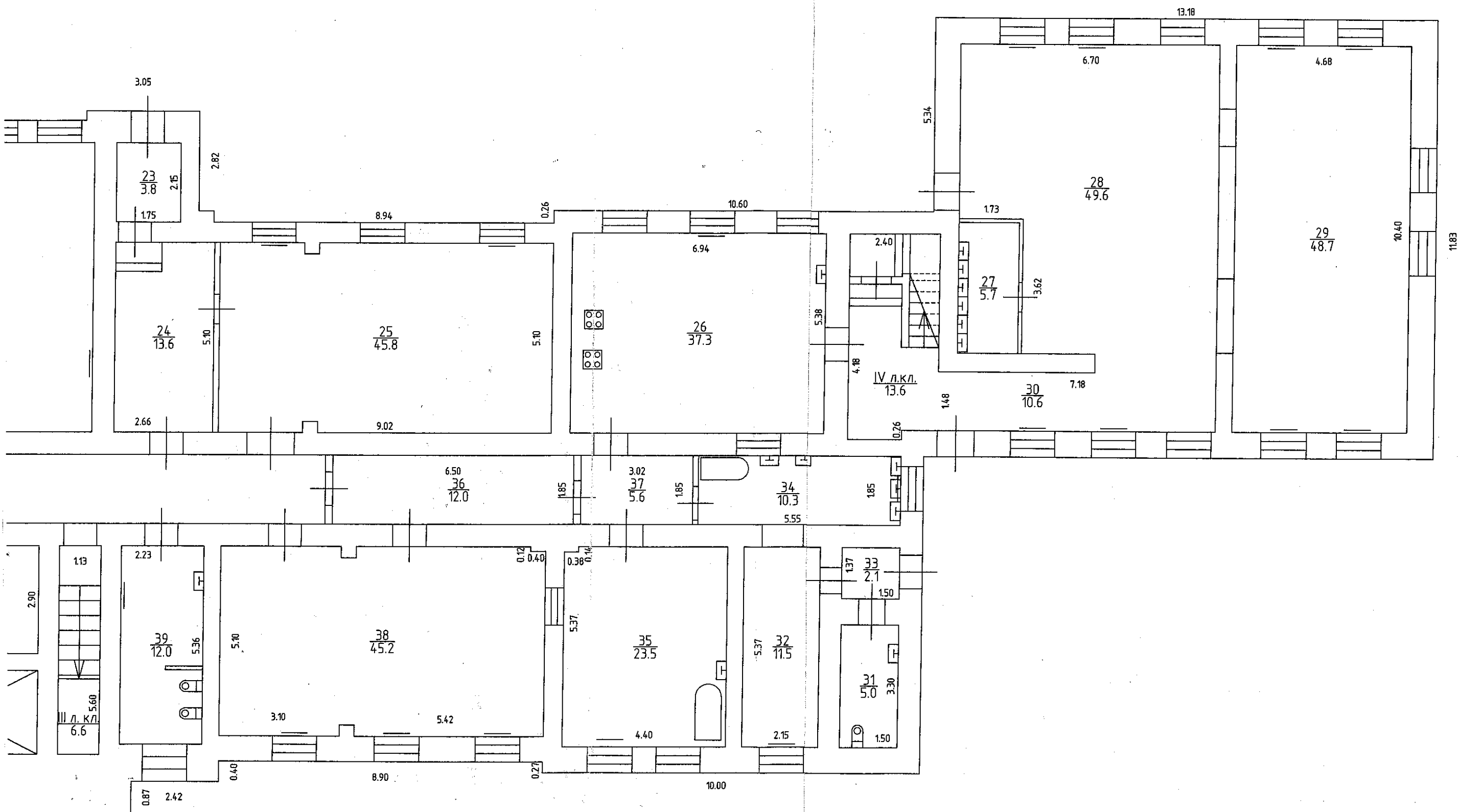
2	3	4	5	6	7	8	9	10
Цокольный этаж.	32	Вспомогательное	11,5	11,5				
Цокольный этаж.	33	Коридор	2,1	2,1				
Цокольный этаж.	34	Умывальник	10,3	10,3				
Цокольный этаж.	35	Вспомогательное	23,5	23,5				
Цокольный этаж.	36	Коридор	12	12				
Цокольный этаж.	37	Коридор	5,6	5,6				
Цокольный этаж.	38	Склад	45,2	45,2				
Цокольный этаж.	39	Туалет	12	12				
Цокольный этаж.	40	Коридор	39,4	39,4				
Цокольный этаж.	41	Вспомогательное	7,5	7,5				
Цокольный этаж.	42	Душевая	16,7	16,7				
Цокольный этаж.	43	Раздевалка	10,3	10,3				

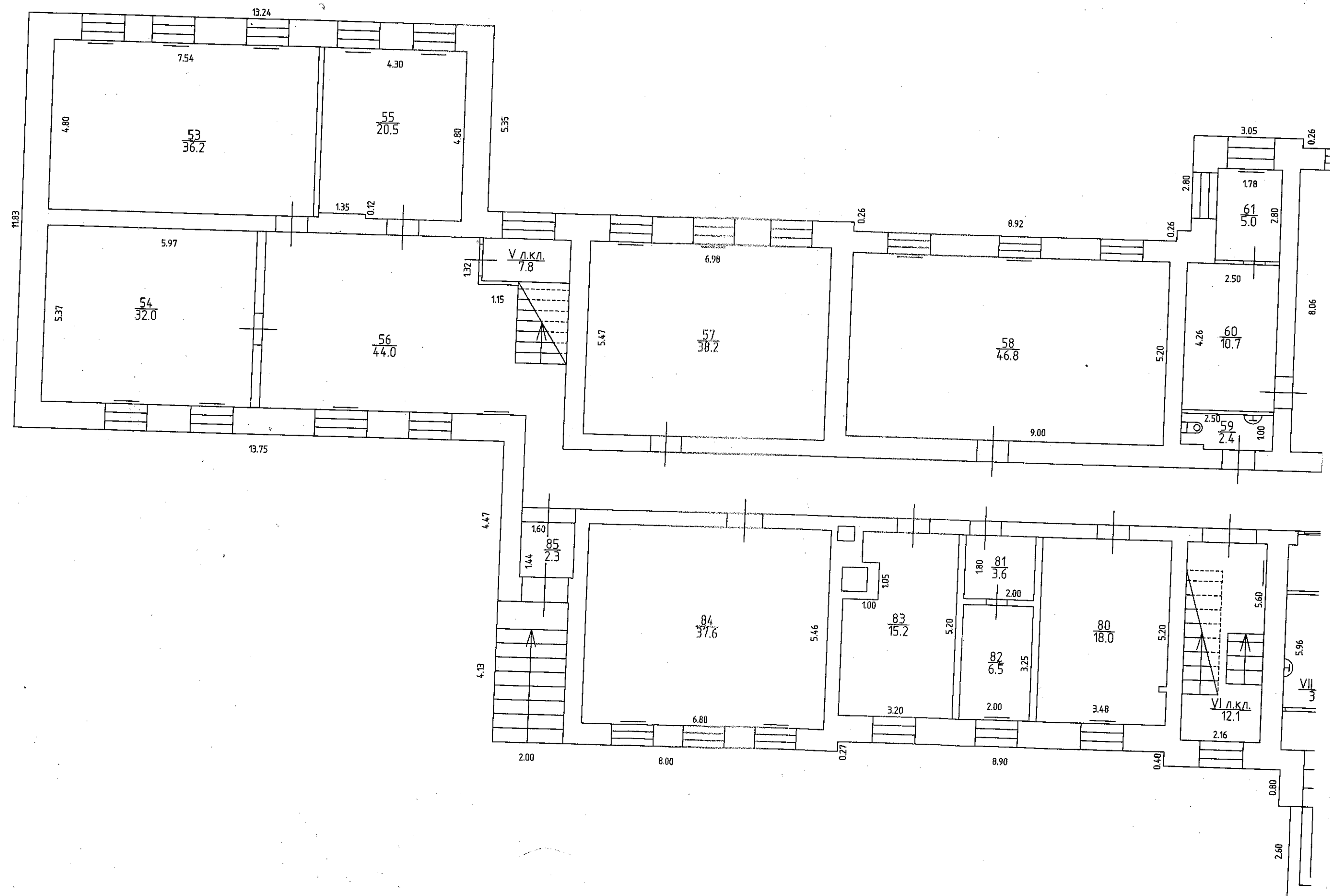
2	3	4	5	6	7	8	9	10
Цокольный этаж	44	Компрессорная	9,9	9,9				
Цокольный этаж	45	Туалет	5,9	5,9				
Цокольный этаж	46	Вспомогательное	1,7	1,7				
Цокольный этаж	47	Туалет	1,9	1,9				
Цокольный этаж	48	Вспомогательное	0,9	0,9				
Цокольный этаж	49	Туалет	1	1				
Цокольный этаж	50	Котельная	36,9	36,9				
Цокольный этаж	51	Вспомогательное	5,3	5,3				
Цокольный этаж	52	Коридор	1,5	1,5				
Цокольный этаж	II	Лестничная клетка	11,9	11,9				
Цокольный этаж	IV	Лестничная клетка	13,6	13,6				
Цокольный этаж	III	Лестничная клетка	6,6	6,6				
Итого по этажу			793	793				
Итого			3172,6	3172,6				

План цокол

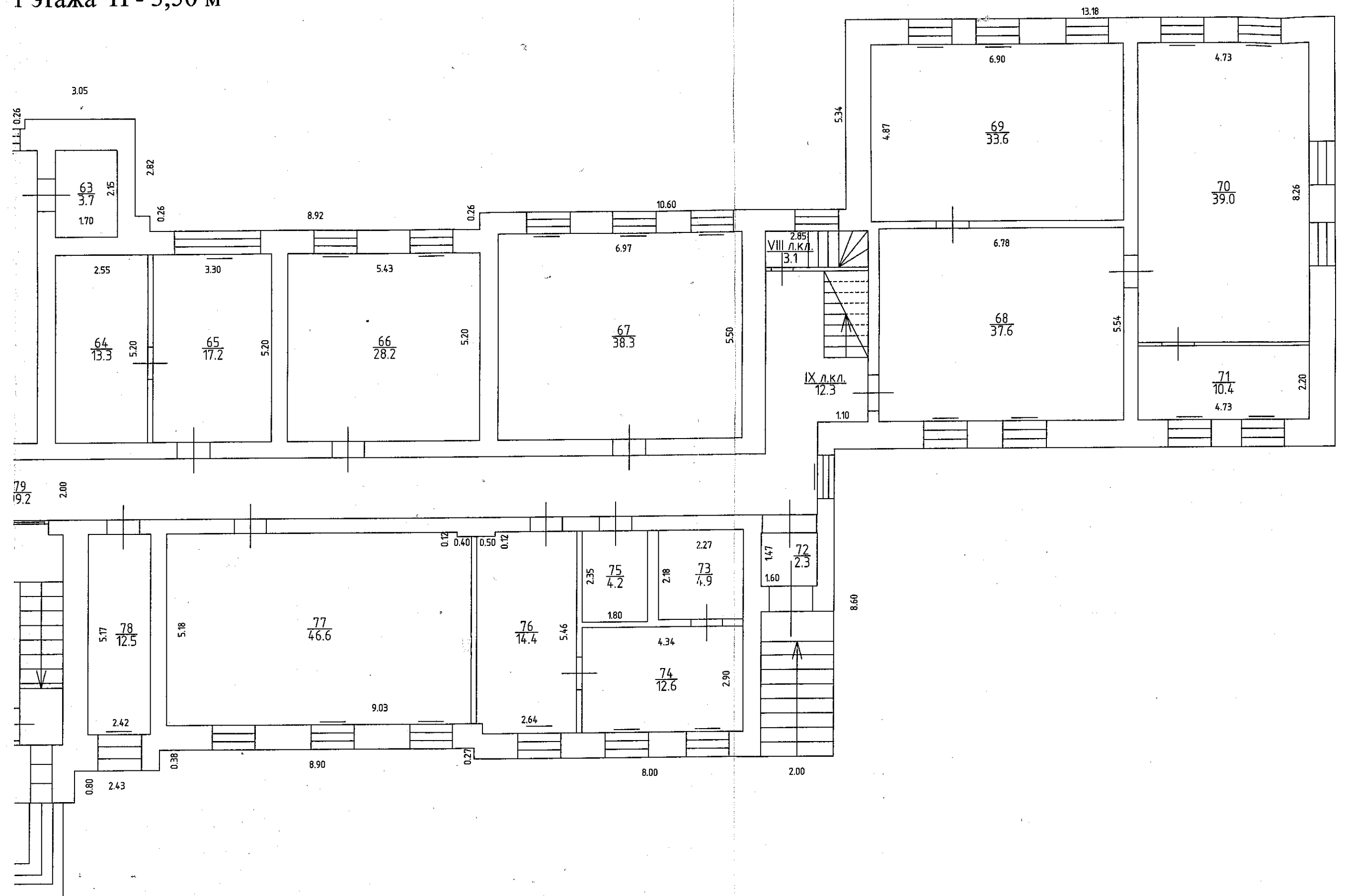


План цокольного этажа Н - 2,80 м

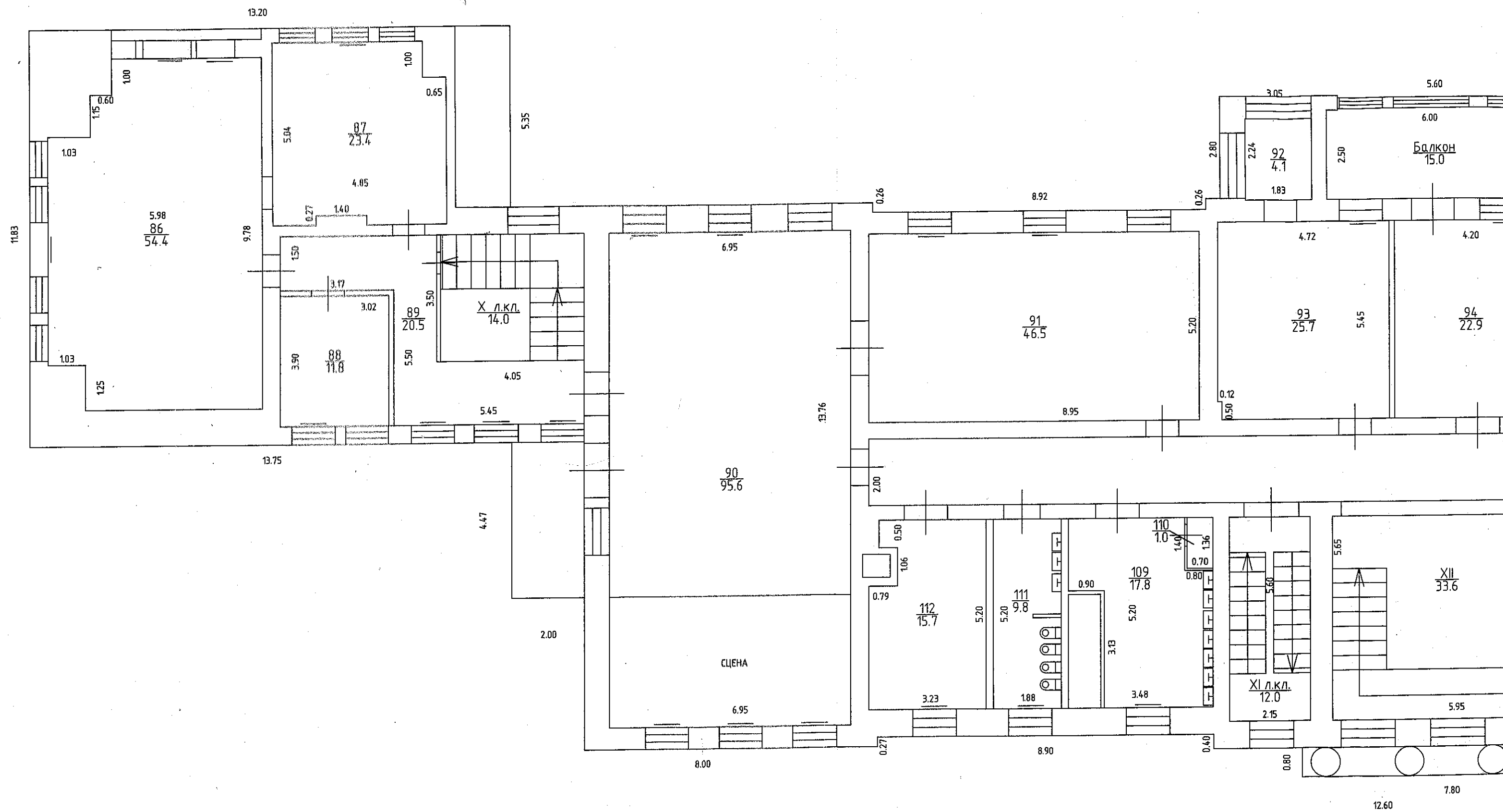




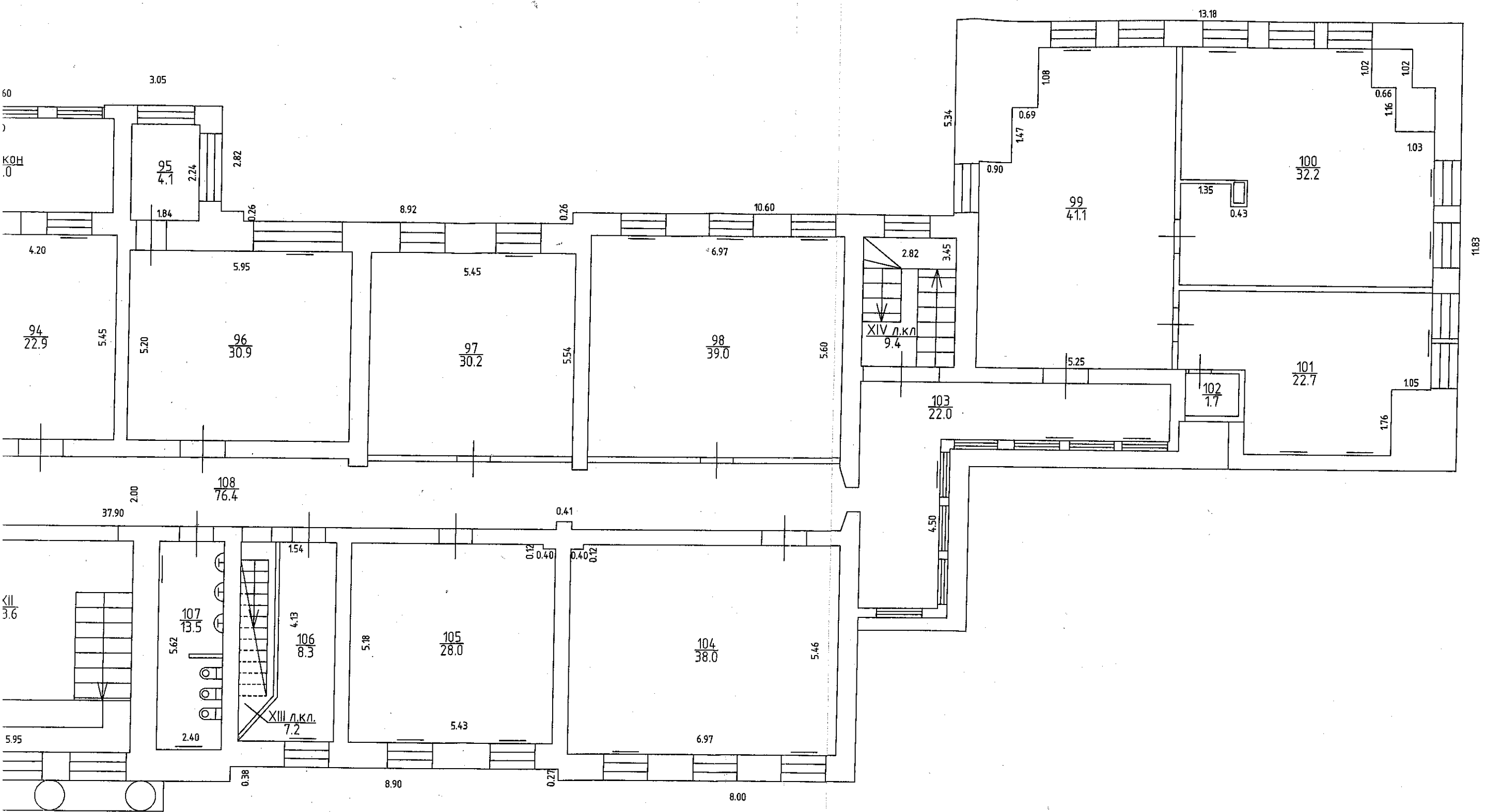
1 этажа Н - 3,50 м

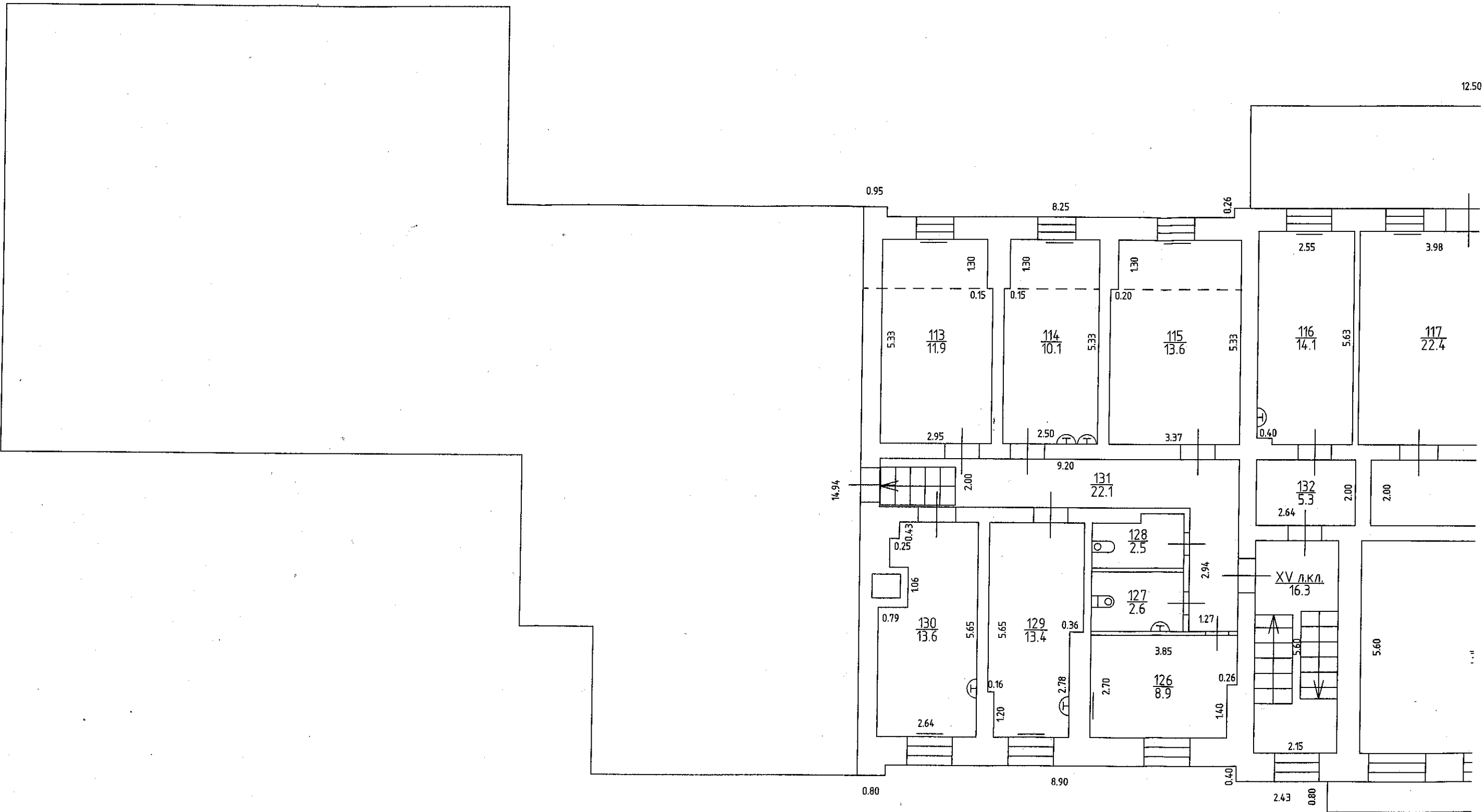


План



План 2 этажа Н - 3,55 м





сарды Н - 2,90 м

